



Nya VISS

Utbildning för kommunerna i
Kalmar län 10/6/2011





Syfte med dagen

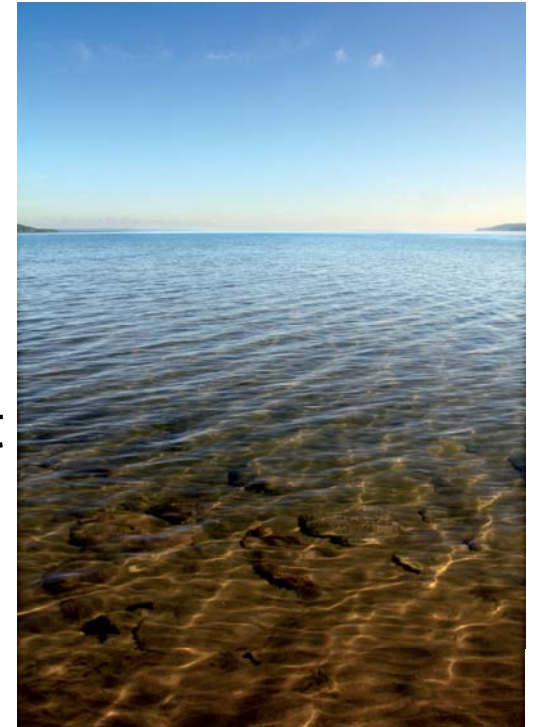
- Introduktion i nya VISS
- Övningsmoment
- Efter utbildningen ska alla kunna:
 - söka information i VISS databas
 - söka via vattenkartan
 - exportera basdata/rapporter





Vad är VISS?

- www.viss.lansstyrelsen.se
- Information om vatten
- Rapportering inom Vattenförvaltning
- Tillgänglig för myndighet och allmänhet
- Levande databas









Miljöövervakning

Program (ex. KÖ Oskarshamn kommun)

Undersökningstyp (ex. vattenkemi, växtplankton, fisk)

Provtagningsstation

Kvalitetsfaktor (ex. näringsämnen)

Parameter (ex. Tot-P)

Datavärd (ex. SLU, SGU)





Statusklassning

Ytvatten

- Ekologisk status/Ekologisk potential (KMV)

- Kemisk status



God



Uppnår ej god

 Hög/maximal

 god

 måttlig

 otillfredsst.

 dålig

Grundvatten

- Kemisk status



God

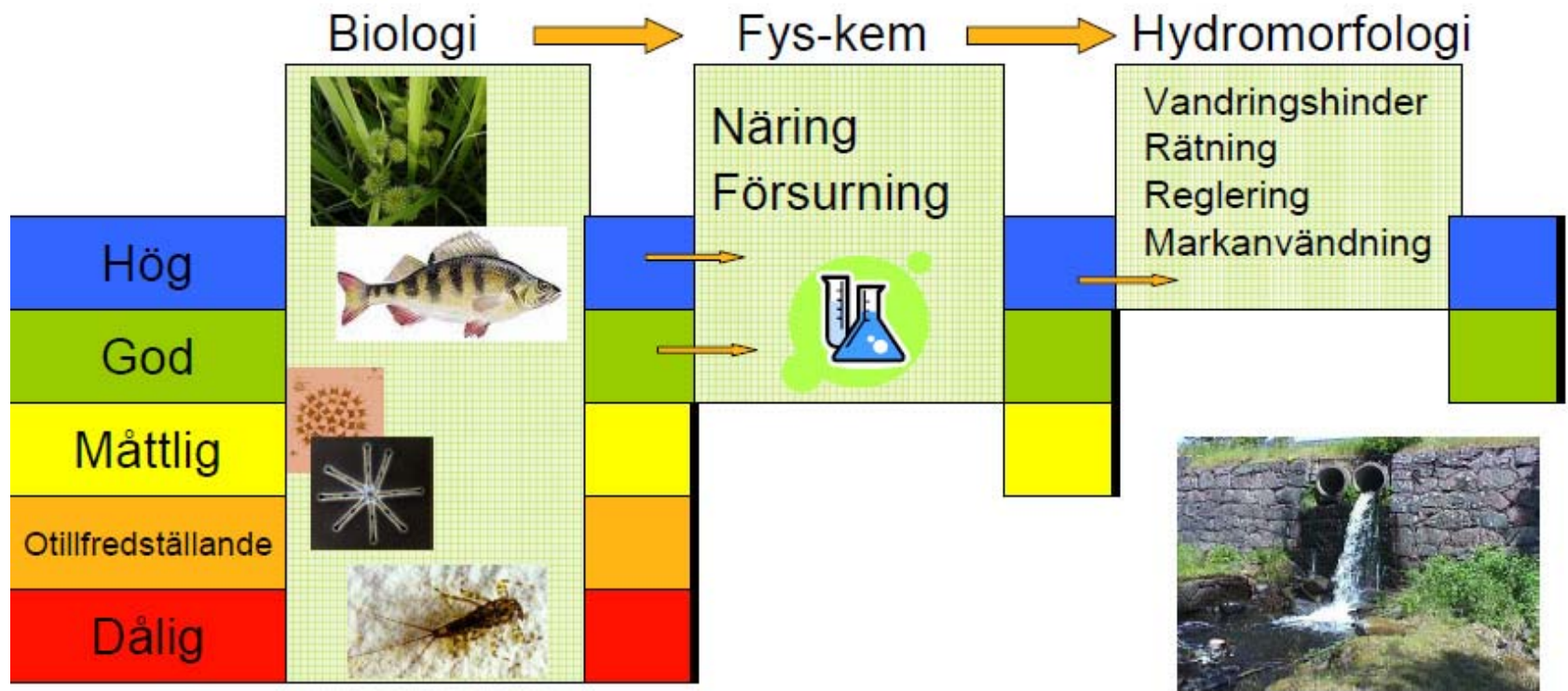
- Kvantitativ status



Otillfredsställande



Ekologisk status



MKN för ekologisk och kemisk status 2015

H Hög status →

G God status →

MKN

H

G

Får inte försämrans

M Måttlig status

O Otillfredsställande status

D Dålig status

G

Kräver åtgärder för att nå målet om lägst god status 2015



Undantag från MKN 2015

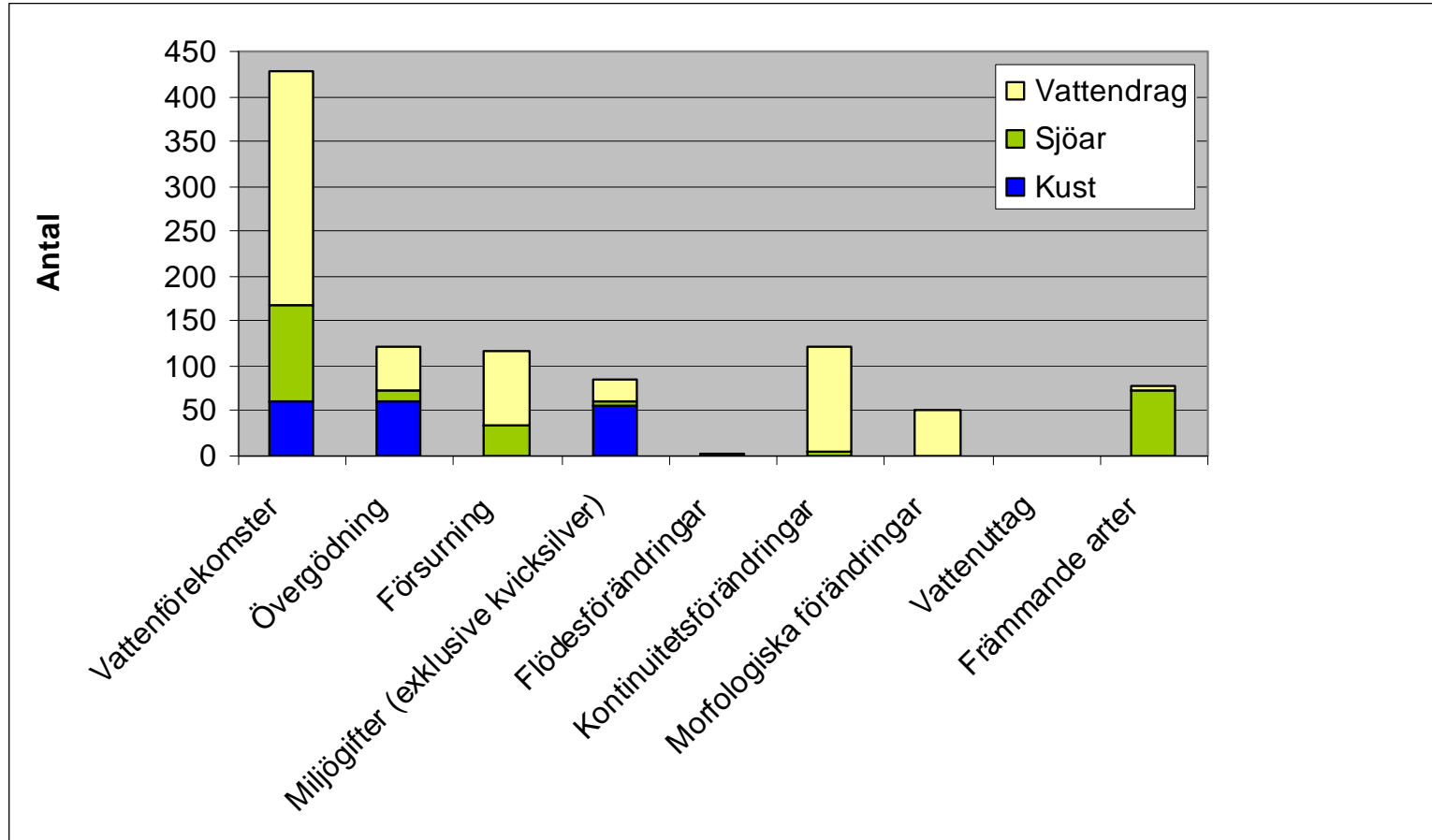
1. Tidsfrist för när MKN ska uppnås (2021, 2027)
2. Mindre stränga kvalitetskrav (tekniskt/naturligt omöjligt att uppnå inom överskådlig tid. Ekonomiskt orimligt)
3. Tillfällig försämring pga naturliga orsaker
4. Nya verksamheter som under vissa förutsättningar kan leda till att god status/potential inte nås eller att status/potential försämras

men...

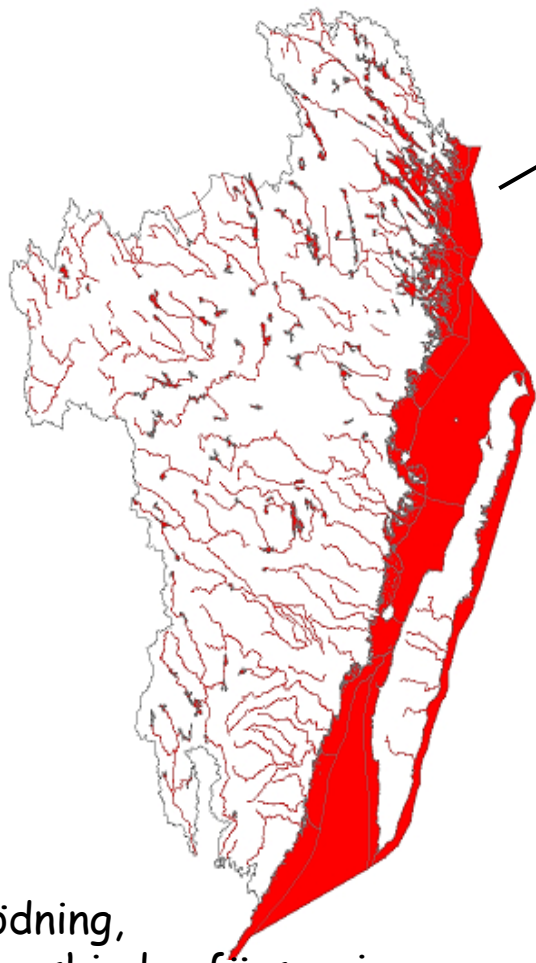
Tidsfrist påverkar inte åtgärdsarbetet!



Miljöproblem och påverkanskällor



Risk att god status EJ uppnås till 2015



Ekologisk status

- kust 100 %
- vattendrag 78 %
- sjö 49 %

Kemisk status (exkl. Hg)

- kust 93 %
- vattendrag 4 %
- sjö 9 %
- grundvatten 39 %

Kvantitativ status

- grundvatten 0 %

övergödning,
vandringshinder, försurning



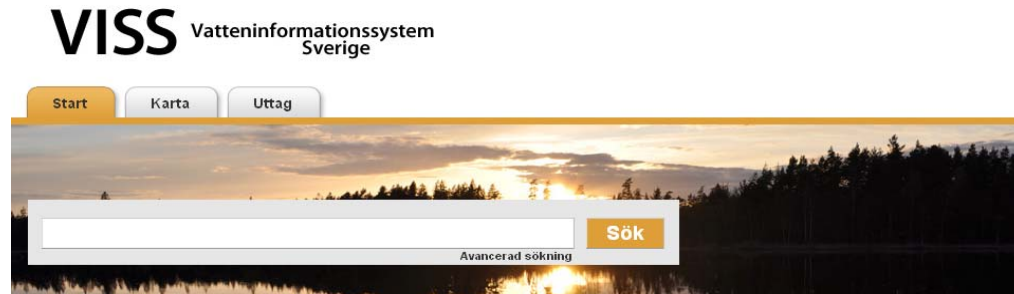


Sök i VISS

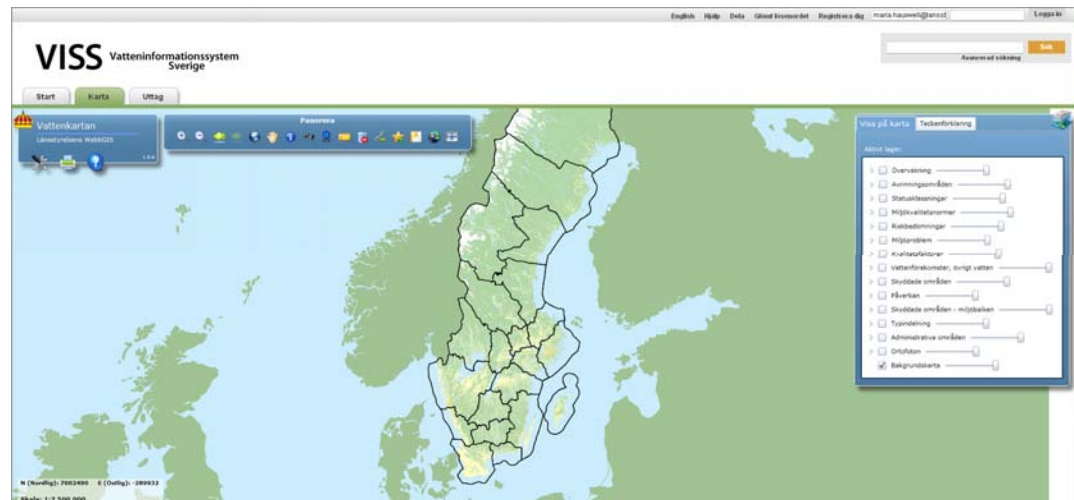
www.viss.lansstyrelsen.se

Enkel

Avancerad



Vattenkartan



WMS-tjänster

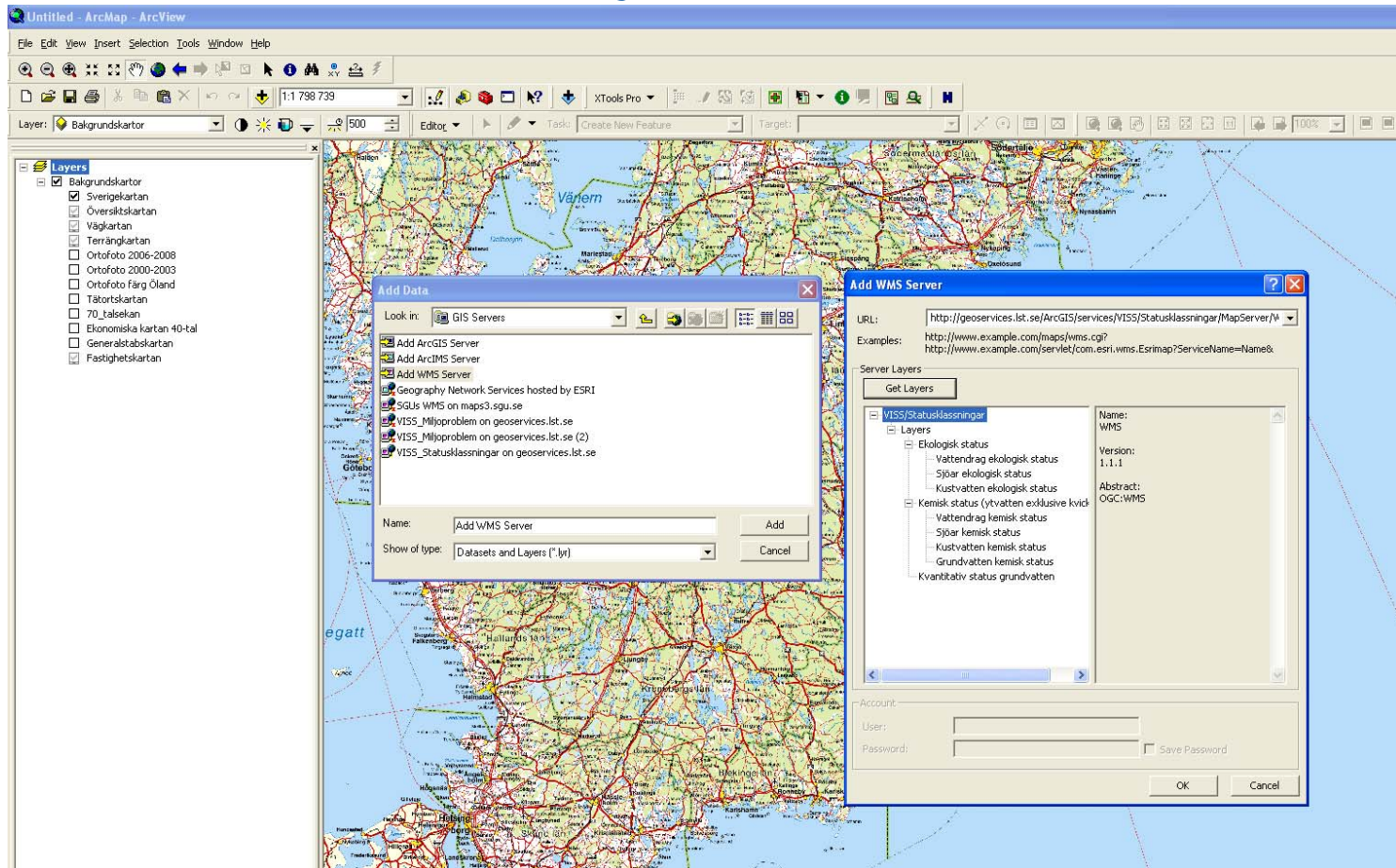
5 olika tjänster tillgängliga via Lst:

- Statusklassningar
- Kvalitetsfaktorer
- Miljökvalitetsnormer
- Miljöproblem
- Riskklassningar

www.gis.lst.se/lstgis/wms.asp



WMS tjänster i GIS



WMS Statusklassningar

Geographic Coordinate Systems Warning

The following data sources use a geographic coordinate system that is different from the one used by the data frame you are adding the data into:

Data Source	Geographic Coordinate System
VISS/Statusklassningar	GCS_WGS_1984

Alignment and accuracy problems may arise unless there is a correct transformation between geographic coordinate systems.

You can use this button to specify or modify the transformation(s) used by this data frame: Transformations...

The Transformations dialog can also be accessed from the Data Frame Properties dialog's Coordinate Systems tab after you have added the data.

Don't warn me again in this session
 Don't warn me again ever

Close

The background map shows a road network and a yellow shaded area in the Nybro region of Sweden. The software interface includes a toolbar, a status bar at the bottom, and a Windows taskbar with various open applications.



Glad Sommar!



Länsstyrelsen
Kalmar län