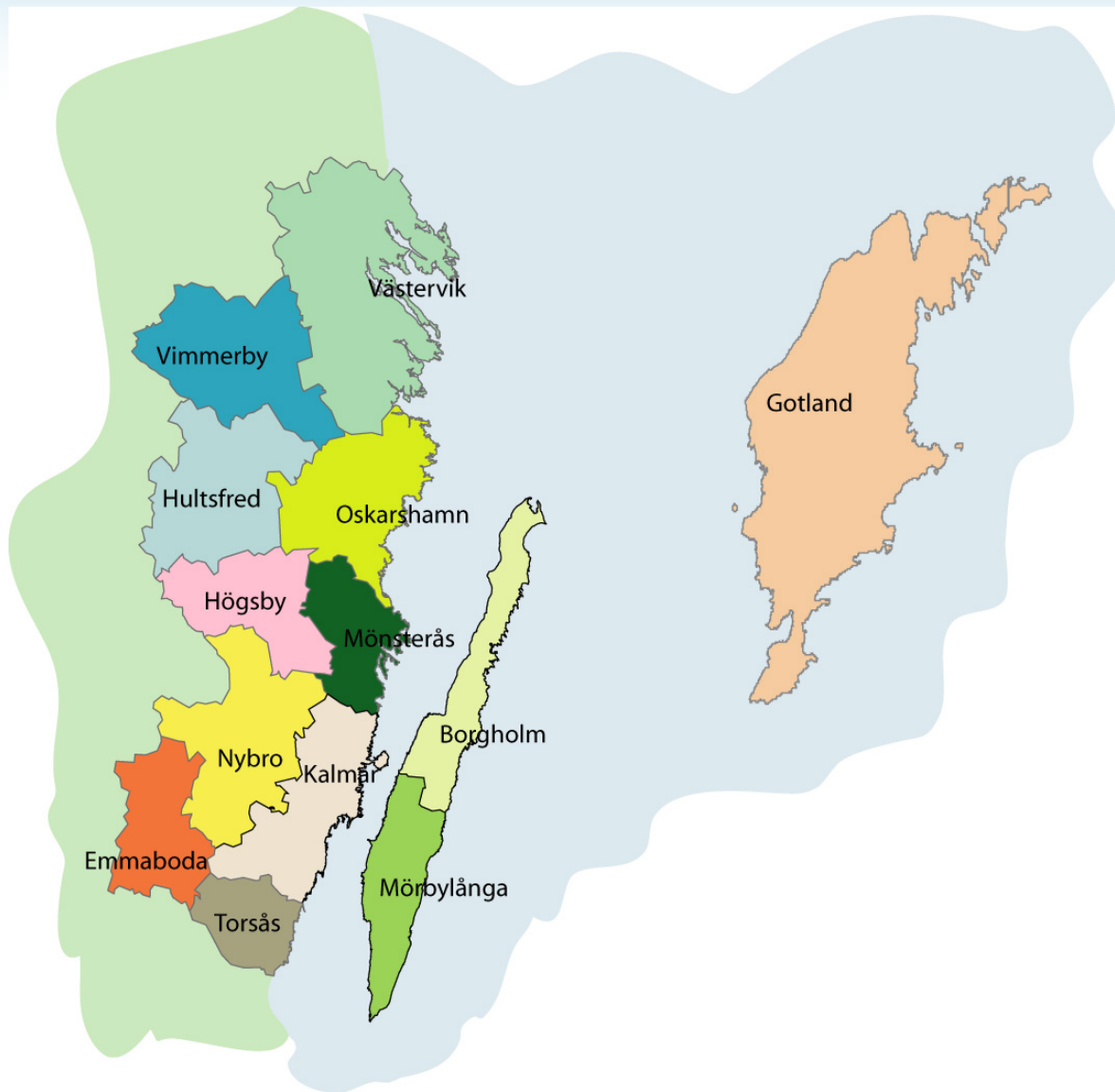




**Samverkan mellan 13 kommuners miljöförvaltningar, miljöenheterna på länsstyrelserna i Kalmar och Gotlands län samt med Regionförbundet i Kalmar län**



## **Miljöbalken 1:1 § :**

Bestämmelserna i denna balk syftar till att främja en hållbar utveckling som innebär att nuvarande och kommande generationer tillförsäkras en hälsosam och god miljö. (...)

Tillsynsmyndigheterna på kommuner och länsstyrelser

- Bedriver tillsyn på bl.a. företag
- Kontrollerar att i Miljöbalken följs

# Bakgrund

- Olika beslut
  - Samma arbete på 13 kommuner
  - Ökat arbetsområde, nya lagar
  - Små resurser
  - Inga nätverk
  - Ingen kursverksamhet
  - Inget gemensamt miljömålsarbete
  - Miljösamverkan Västra Götaland
- 
- Start 2003

# Vad händer 2011?

Projekt:

**Inventering av förorenade områden vid pågående verksamhet**

(Tillsynsprojekt)

**Avfallshantering på livsmedelsanläggningar och företag**

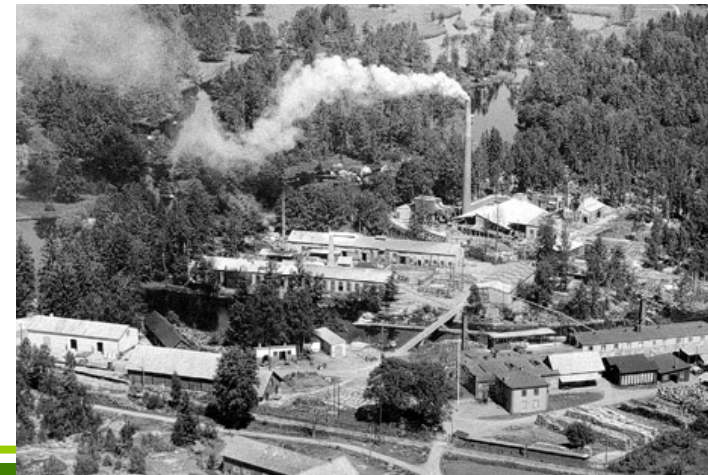
(Handledningsprojekt)

**Vattendirektivet**

(Handledningsprojekt)

## Varför ska förorenade områden kartläggas?

- Hur farligt är det för hälsa och miljö? Var finns de?
- Hur mycket läcker det och till vad?
- De värsta områden undersöks och åtgärdas
- Företaget får kännedom om hur farlig föroreningen är
- Viktigt för framtida förändringar inom verksamheten
- Skydd av dricksvatten (vattenskyddsområden)
- Viktig information vid ombyggnation och exploatering
- Kännedom vid fastighetsköp, ägarbyte



# Projekt mål

- Fokus på att klassa förorenade områden inom träindustrier och metallbearbetningsindustrier
- Förebygga föroreningar på företag
- Vägleda handläggare i arbetet med klassningen av förorenade områden enligt Naturvårdsverkets metod (MIFO 1)

**Nationellt miljömål: Giftfri miljö**

# Valda företag

- Träindustrier och metallindustrier tillhör branschklass 2 och därför fokuserar vi på dessa.
- Branschklassen ges i en skala om 1-4 där 1 är högst prioriterad och 4 lägst. Vilken klass som en bransch får avgör Naturvårdsverket och det baseras på lärdomar från tidigare inventeringar och undersökningar. Vilka branscher som prioriteras för inventering finns i naturvårdsverkets branschlista

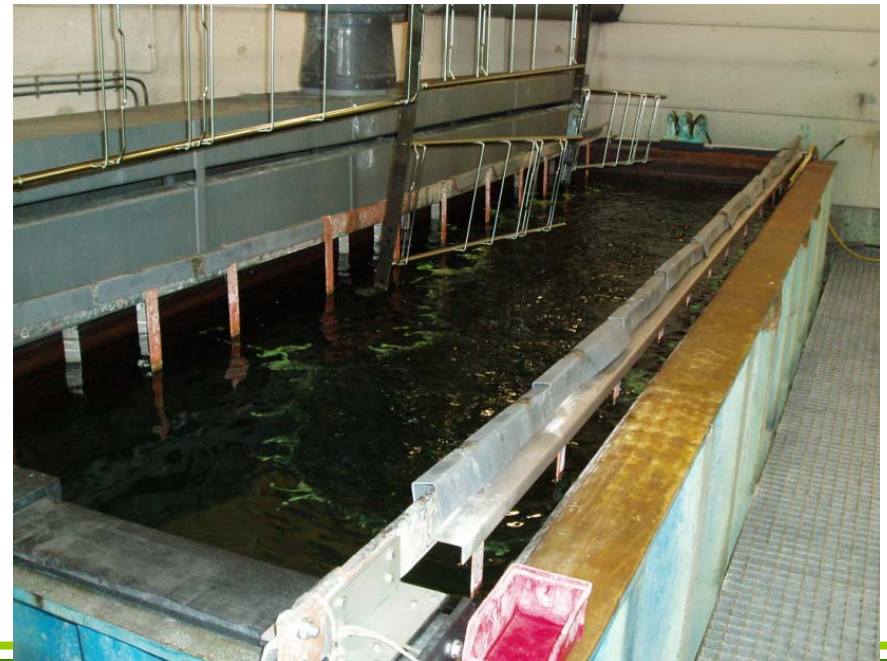
# Sågverk – doppling el impregnering

- Kemikalier som kan finnas inom området:
  - Koppar, krom & arsenik alt. Kreosot
  - Klorfenoler & dioxin
  - Kvicksilver, oxinkoppar, azoler, acetater
  - Bekämpningsmedel



# Verkstäder, gjuterier & ytbehandling

- Kemikalier som kan finnas inom området:
  - Klorerade lösningsmedel (trikloretylen)
  - Metaller
  - Cyanider, fluorider
  - PAH
  - PCB
  - Olja
  - Färg
  - Fenoler
  - Skärvätskor



# Projektplan

- 17 maj Temadag för företag och handläggare.
- v. 21 Blankett skickas till valda företag
- 31 aug Företagen lämnar ifylld blankett till miljökontoren
- Sep Miljökontoren granskar blankett, tar fram flera uppgifter om företagen och inspekterar valda företag utifrån blanketten
- Nov Klassningen kommuniceras med företaget
- Dec Sammanställning.

# MIFO – FRÅGEFORMULÄR



## Kemikalie- användningen i världen 1959 jämfört med idag

Kemikalieanvändningen 1959-2000 (50 % av mängden i stora tunnan kommer från bränsle. Jordens befolkning fördubblades under angivna period!)

Källa: Länsstyrelsen i Jönköpings län.  
Idag saneras mycket mark efter 50 och 60 talets kemikaliehantering. Hur mycket kommer det att kosta att sanera marken efter dagens hantering?

**Mera information:  
[www.miljosamverkansydost.se](http://www.miljosamverkansydost.se)**

Arbetsgrupp:

Fredrik Gustafsson, Länsstyrelsen Gotland

Matilda Gard, Länsstyrelsen Kalmar

Lill Ljunggren, Mörbylånga kommun

Marie Lindström, Oskarshamns kommun

Karen Jensen, Miljösamverkan Sydost